

Remotedesktop-Verbindung
via
SSH-Tunnel
zu
poincare.met.fu-berlin.de
von
Windows aus

- Beschreibung von 2 Möglichkeiten -

IfM IT-Team

Version 1

18.05.2022

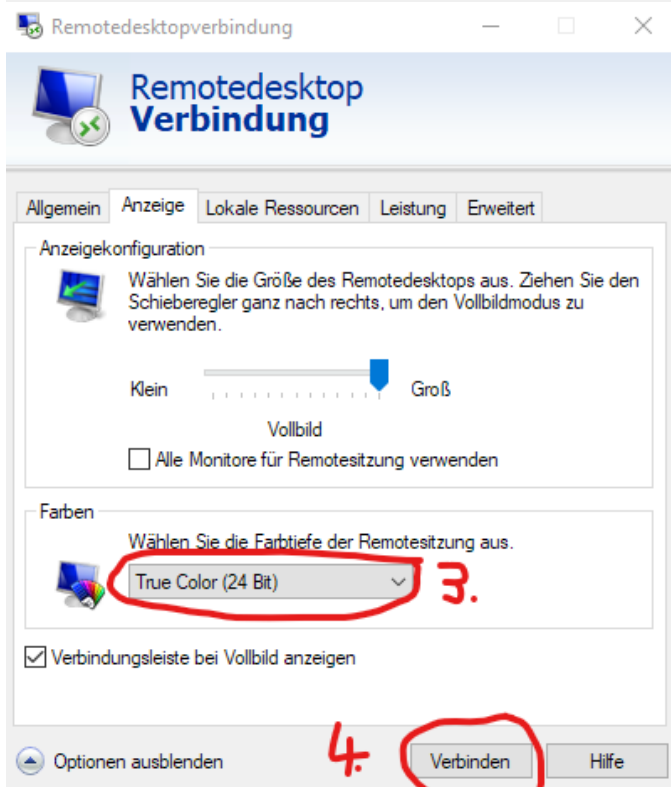
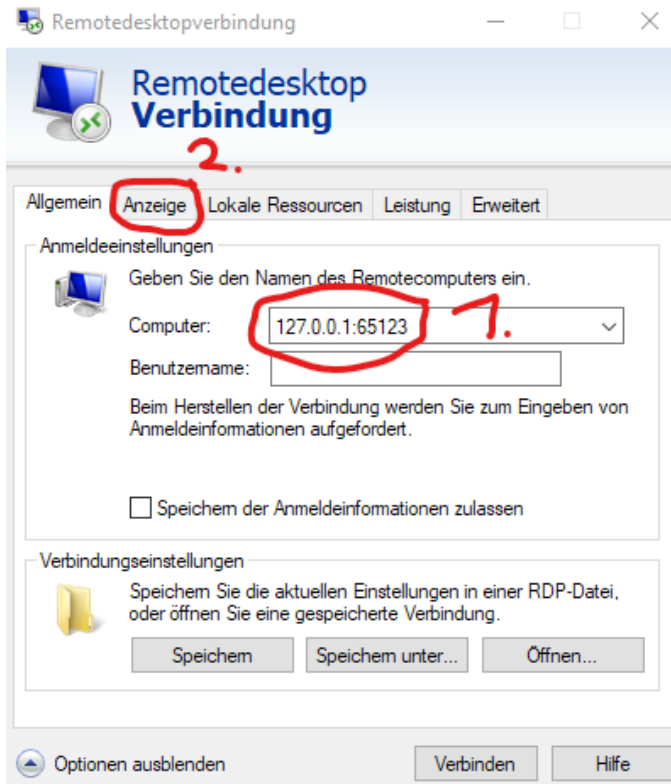
1. nativen Windows-SSH-Client in Windows 10 nutzen

a) cmd oder PowerShell öffnen und das eintippen ("USERNAME" gegen eigenen Username ersetzen):

```
ssh -C -L 65123:160.45.73.250:3389 USERNAME@poincare.met.fu-berlin.de
```

Falls ssh -C -L 65123..... nicht funktioniert - cmd öffnen und "netstat -ab" eintippen und in Liste checken, ob anderes Programm den TCP-Port schon nutzt -> dann einen anderen TCP-Port aus dem Bereich 49152 - 65535 verwenden, der bisher lokal ungenutzt ist.

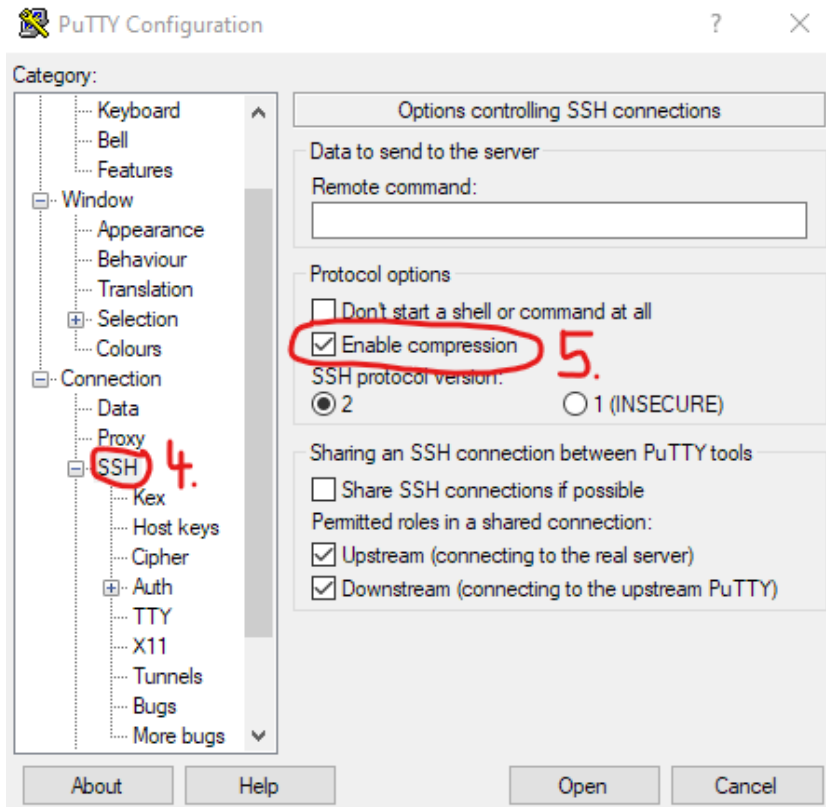
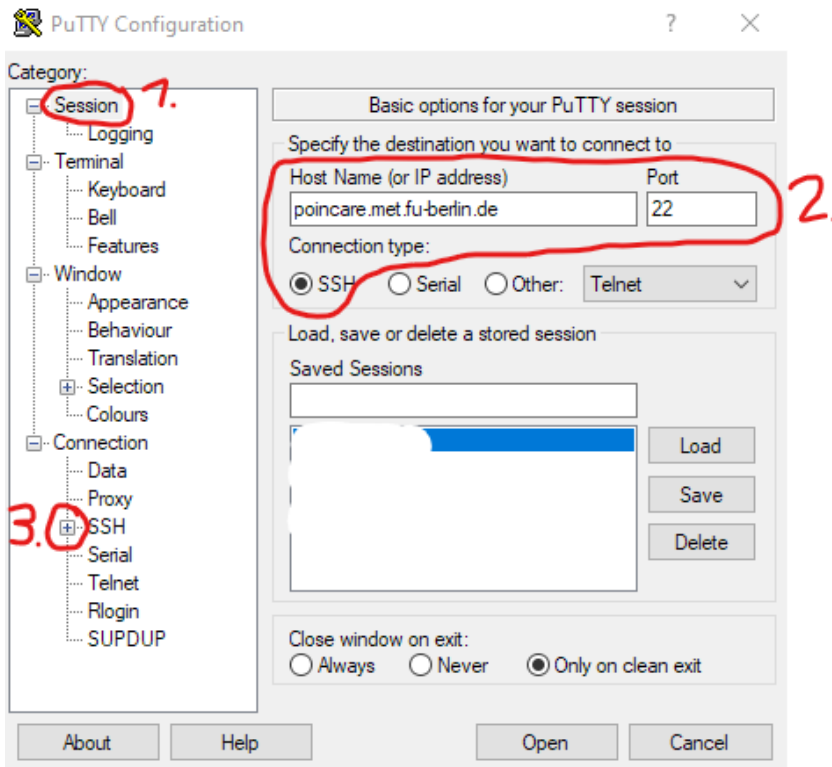
b) Remotedesktop-Verbindung starten (in Windows-Suche z.B. einfach "rdp" eintippen) und das dann einstellen:

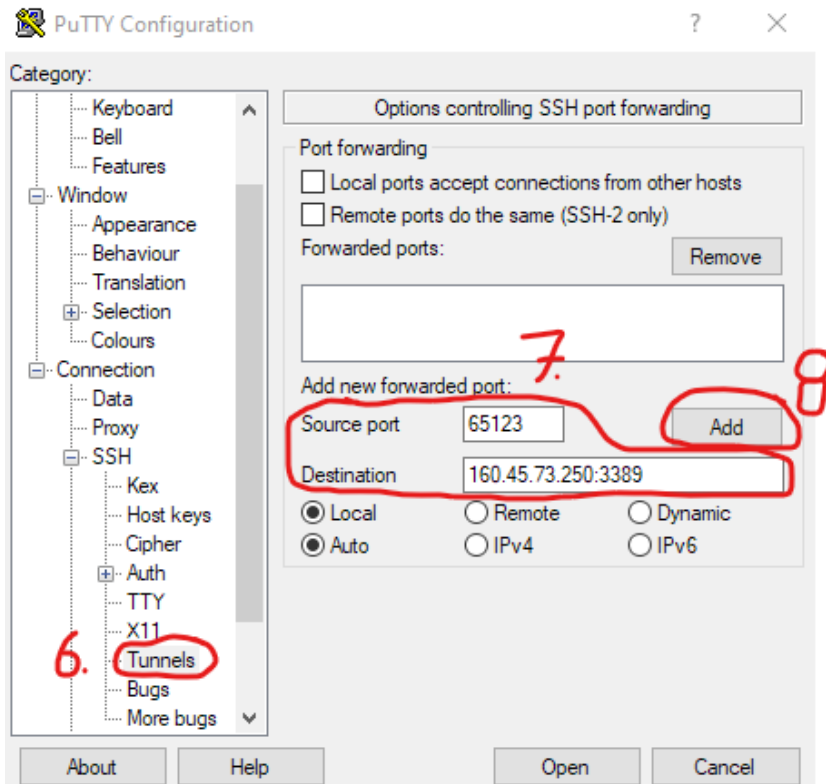


2.) PuTTY SSH-Client in Windows nutzen

a) PuTTY hier herunterladen: <https://www.chiark.greenend.org.uk/~sgtatham/putty/latest.html>

b) PuTTY starten und dann diese Einstellungen vornehmen:

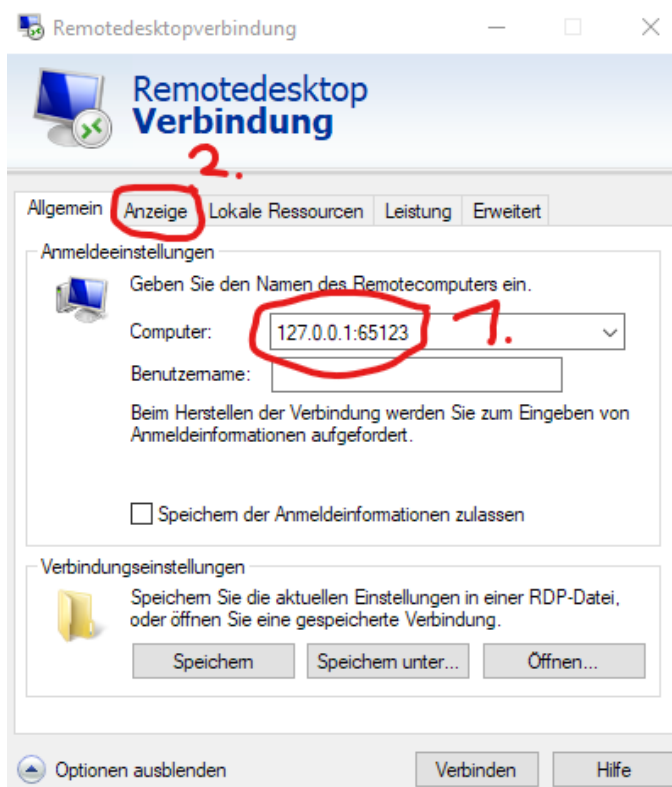




Dann in PuTTY links im Menü zurück auf "Session" und die Session mit irgendeinem Namen speichern - danach dann auf "Open" und bei poincare.met.fu-berlin.de mit Username & Passwort einloggen.

Falls der in Schritt 7 eingegebene "Source port" **65123** nicht funktioniert - cmd öffnen und "netstat -ab" eintippen und in Liste checken, ob anderes Programm den TCP-Port schon nutzt -> dann einen anderen TCP-Port aus dem Bereich 49152 - 65535 verwenden, der bisher lokal ungenutzt ist.

c) Remotedesktop-Verbindung starten (in Windows-Suche z.B. einfach "rdp" eintippen) und das dann einstellen:





Remotedesktop Verbindung

Allgemein **Anzeige** Lokale Ressourcen Leistung Erweitert

Anzeigekonfiguration



Wählen Sie die Größe des Remotedesktops aus. Ziehen Sie den Schieberegler ganz nach rechts, um den Vollbildmodus zu verwenden.

Klein Groß
Vollbild

Alle Monitore für Remotesitzung verwenden

Farben



Wählen Sie die Farbtiefe der Remotesitzung aus.

True Color (24 Bit) **3.**

Verbindungsleiste bei Vollbild anzeigen

Optionen ausblenden

4.

Verbinden

Hilfe